

PRINETO Stabil-Rohr, konzentrisch vorgedämmt 50% und 100% (Artikelnummer 878 528 xxx)

Mehrschichtverbundrohr, konzentrisch vorgedämmt nach EnEV (50 % oder 100 %), zugelassen nach DVGW-Arbeitsblatt W 542, Basisrohr aus vernetztem Polyethylen PE-X nach DIN 16892 / 16893, Rohrserie S 3,2, mit Aluminiumfolie stumpf lasergeschweißt und äußerer PE-Deckschicht, nach DIN 4726 sauerstoffdicht,

Anwendungsklassen 1, 2, 4 und 5 nach EN ISO 21003-1, ÖVGW und andere Länderzulassungen, eingezogen in geschlossenzelliges Polyethylen (WLG 040) mit robuster PE-Außenhaut, Verpressung mit silberner Schiebehülse, Bundware.

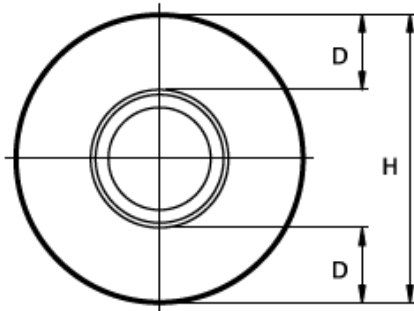
Farbe Rohr: Weiß

Farbe Dämmung 50 %: Blau

Farbe Dämmung 100 %: Rot



1. Maße



Bezeichnung	H mm	D mm	DN	Gewicht kg/m	Art.-Nr.	VE
Stabil-Rohr 16, 50%	43	13	12	0,146	878 528 113	50
Stabil-Rohr 20, 50%	46	13	15	0,250	878 528 213	50
Stabil-Rohr 25, 50%	51	13	20	0,376	878 528 313	50
Stabil-Rohr 16, 100%	69	26	12	0,268	878 528 126	25
Stabil-Rohr 20, 100%	72	26	15	0,362	878 528 226	25
Stabil-Rohr 25, 100%	77	26	20	0,462	878 528 326	25