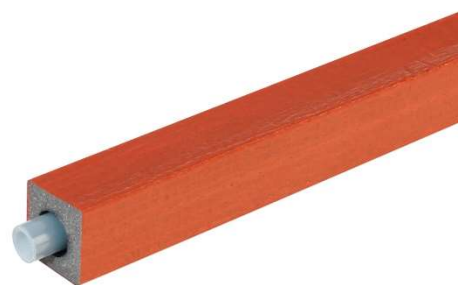


# PRINETO Flächenheizrohr Stabil 16 x 2,0

## quadratisch vorgedämmt 7 mm

(Artikelnummer 878 318 443)

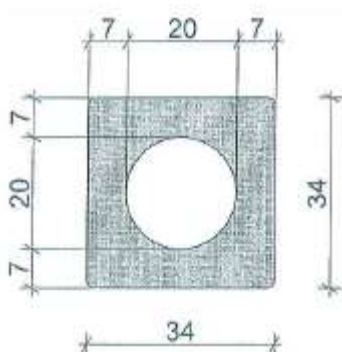
Mehrschichtverbundrohr PE-S/Al/PE-RT, quadratisch vorgedämmt nach GEG Anlage 5, Tabelle 1, Zeile 7 (für Rohrleitungen im Fußbodenaufbau zwischen beheizten Räumen verschiedener Nutzer). Inliner aus selbstvernetztem Polyethylen, mittels Aluminiumummantelung sauerstoffdicht, Deckschicht aus Polyethylen erhöhter Temperaturbeständigkeit, für den Einsatz in Flächenheizung nach Anwendungsklasse 4, eingezogen in geschlossenzelliges Polyethylen (WLG 040) mit robuster PE-Außenhaut



Verpressung mit messingfarbener Schiebehülse auf Fittings 16 x 2,0

### 1. Maße

Bundlänge: 25 m  
 Farbe Rohr: Blaugrau  
 Farbe Dämmung: rot



### 2. Betriebsbedingungen

Die Betriebsbedingungen für das *PE-S/Al/PE-RT Flächenheizungssystem* sind nach DIN 15875 beschrieben und festgelegt. Die Einteilung der Rohrsysteme erfolgt in Anwendungsklassen. In diesen sind die *maximalen Betriebstemperaturen über einen definierten Zeitraum* (bezogen auf einen Lebenszyklus von 50 Jahren) angegeben. Die jeweils *zulässigen Betriebsdrücke* sind ebenfalls zu entnehmen:

*Anwendungsklasse 4 (Flächenheizung)*

Betriebstemperaturen: 20 °C für 2,5 Jahre  
 + 40 °C für 20 Jahre  
 + 60 °C für 25 Jahre  
 + 70 °C für 2,5 Jahre  
 Störfalltemperatur: 100 °C bis 100 Stunden

Zulässiger Betriebsdruck: 10 bar

### 3. Technische Daten Rohr

	PE X <sub>6</sub>	Norm
Vernetzungsgrad nach Selbstvernetzung (%)	65	DIN 16892
Dichte (g/cm <sup>3</sup> )	ca. 0,94	DIN EN ISO 1183
Zugfestigkeit (N/mm <sup>2</sup> )	ca. 23	DIN EN ISO 527
Bruchdehnung (%)	ca. 400	DIN EN ISO 527
Zug-E-Modul (N/mm <sup>2</sup> )	ca. 600	DIN EN ISO 527
Schlagzähigkeit bei -20 °C	kein Bruch	DIN EN ISO 179/180
Kerbschlagzähigkeit bei -20 °C	kein Bruch	DIN EN ISO 179/180
Spannungsrisssbeständigkeit 8 bar, 80 °C	kein Riss	ISO 16770
Wärmeleitfähigkeit (W/mK)	0,35	DIN 52612
Längenausdehnungskoeffizient (je Kelvin)	0,00015	DIN 53752
Rohrinnenrauigkeit (mm)	0,007	DIN 1988

### 4. Technische Daten Dämmung

quadratisch extrudierter, geschlossenzelliger Polyethylen-Weichschaum mit robuster und reißfester PE-Außenhaut, 100 % HFCKW- und HFKW- frei gemäß Klimabündnisabkommen, Halogenfrei<sup>1)</sup>

Rohdichte	ca. 35 kg/m <sup>3</sup>
Wärmeleitfähigkeit gem. DIN 52614 bzw EN ISO 12667	
Mitteltemperatur +10 °C	0,036 W/(mK)
Mitteltemperatur +40 °C	0,040 W/(mK)
Wärmeleitzahl - Rechenwert gem. Zulassung Z-23.14-1774	0,040 W/(mK)
Brennbarkeitsklasse nach ÖN B 3800-1**	B2
Brandverhalten gem. ÖN EN 13501-1	E <sub>t</sub>
Baustoffklasse gem. DIN 4102	B2
Temperatureinsatzbereich	bis +90 °C
CE-Kennzeichnung	gem. EN 14313

\* gem. Richtlinien Baubook

\*\* ÖN per 01.01.2004 zurückgezogen

IVT GmbH & Co. KG  
 Gewerbering Nord 5  
 D - 91189 Rohr  
 Tel. +49 9876 9786-0  
 info@ivt-group.com  
 ivt-group.com