

PRINETO Raumtemperaturregler Aufputz 230 V – Digital Control (Artikelnummer 878 386 100)



Zur selbsttätig raumweisen Regelung der Raumtemperatur. Bereits mit direkt angeschlossenen Stellantrieben ist eine einfache Einzelraumregelung möglich. Programmierbare Komfortzeiten. In Verbindung mit der PRINETO Klemmleiste ist ein perfekt abgestimmtes Gesamtsystem zur Flächentemperierung realisierbar.

Die Einstellung der gewünschten Raumtemperatur und die Bedienung erfolgt über den Drehknopf mit Dreh-Drück-Mechanik und Softraisterung. Durch die übersichtliche und sprachneutrale Anzeige des hochwertigen Displays werden die Symbole immer deutlich angezeigt. Ansprechende Optik mit schwarzer Designscheibe.

1. Leistungsmerkmale

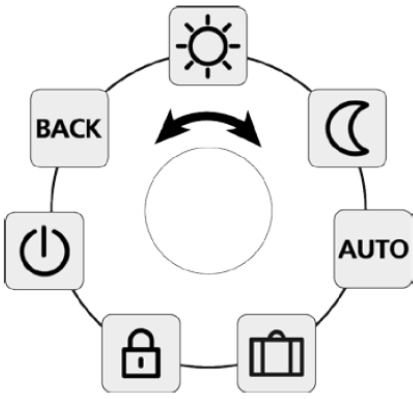
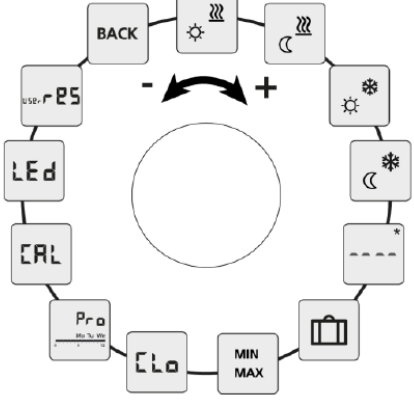
- Flache Ausführung und geringe Maße (86 mm x 86 mm)
- Selbsterklärende, sprachneutrale Bedienung und Benutzerführung
- Großes, übersichtliches LC-Display (60 mm x 40 mm) aus kratzfestem Kunststoff, mit Hintergrundbeleuchtung
- Daueranzeige von Raumtemperatur und Betriebszustand
- Einstellbare Absenkttemperatur
- Change Over Eingang
- Heizen / Kühlen
- Komfortprogramme für Heiz- und Kühlbetrieb
- Smart Start/Stop
- Ventilschutzfunktion
- Frostschutzfunktion
- Begrenzung des Einstellbereichs der Raumtemperatur
- Komfortable Bedienung über Drehknopf (Dreh-Drück-Mechanik mit feiner, dynamischer Rasterung)
- Einstellbereich 5 ... 30°C

2. Funktion

Für den Komfort des Nutzers und zur Energieoptimierung lassen sich zahlreiche Systemfunktionen und Parameter über das Raumbediengerät einstellen. Dabei gewährleistet die Menüstruktur (Lifestyle-Funktionen und Parameter), dass keine wichtigen Einstellungen versehentlich verstellt werden.

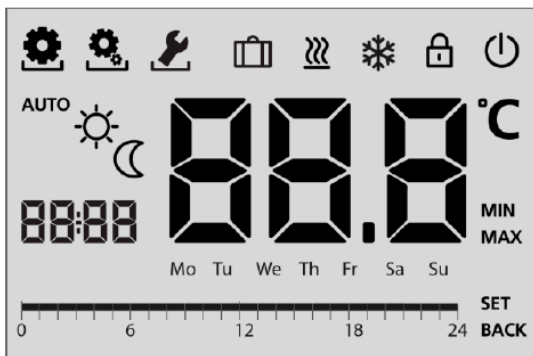
2.1 Bedienung

Der Drehknopf ermöglicht eine komfortable Navigation durch die intuitive Menüstruktur des Raumbediengeräts. Durch Drehen nach rechts oder links wird zwischen den verschiedenen Funktionen gewechselt, durch Drücken des Drehknopfs werden diese aktiviert, deaktiviert und zur weiteren Parametrierung ausgewählt. Die feine Rasterung des Drehknopfes vermittelt ein stets hochwertiges Gefühl, durch das die Navigation für den Benutzer spürbar wird.

Life-Style-Funktionen	Einstellungen	Service
 <ul style="list-style-type: none"> Betriebsarten Tagbetrieb, Nachtbetrieb, Automatik Urlaubsmodus zur Absenkung auf die definierte Urlaubstemperatur Bediensperre zum Schutz vor versehentlichem Verstellen und Fehlbedienung Abschalten des Raumbediengeräts und damit des Regelbetriebs - der Frostschutzbetrieb wird automatisch aktiviert Zurück zur Grundebene 	 <p>*externer Bodenfühler angemeldet</p> <ul style="list-style-type: none"> Getrennte Auswahl der Soll-Temperatur für verschiedene Betriebsarten wie Tag-/Nachtbetrieb und Urlaubsmodus Begrenzung der niedrigsten und der höchsten einstellbaren Raumtemperatur Uhrzeit und Datum einstellen Komfort-Programme für einzelne Wochentage, Woche, Wochenende und Woche inklusive Wochenende Korrektur der Temperaturerfassung Displaybeleuchtung zum Einstellen der Helligkeit für die Hinterleuchtung Werkseinstellungen wiederherstellen 	<ul style="list-style-type: none"> Durch PIN-Code gegen Fremdzugriff geschützt Individuelle, optimale Abstimmung der Anlage über Systemparameter wie <ul style="list-style-type: none"> Einstellung des verwendeten Heizsystems wie Fußbodenheizung, Radiator, Konvektor, etc. Sperren von Schaltausgängen in Abhängigkeit des aktivierten Betriebsmodus (Heizen/Kühlen) Deaktivieren der Ventilschutzfunktion Smart Start / Smart Stop-Funktion aktivieren/deaktivieren Bediensperren mit/ohne PIN definieren Umschaltung des Wirksinns der Anlage (stromlos-auf/stromlos-zu) Kühlen sperren

2.2 Anzeigen

Der PRINETO Raumtemperaturregler digital glänzt mit einer funktionalen, sprachneutralen Anzeige. Die international verständlichen Symbole gewährleisten eine intuitive Bedienung.



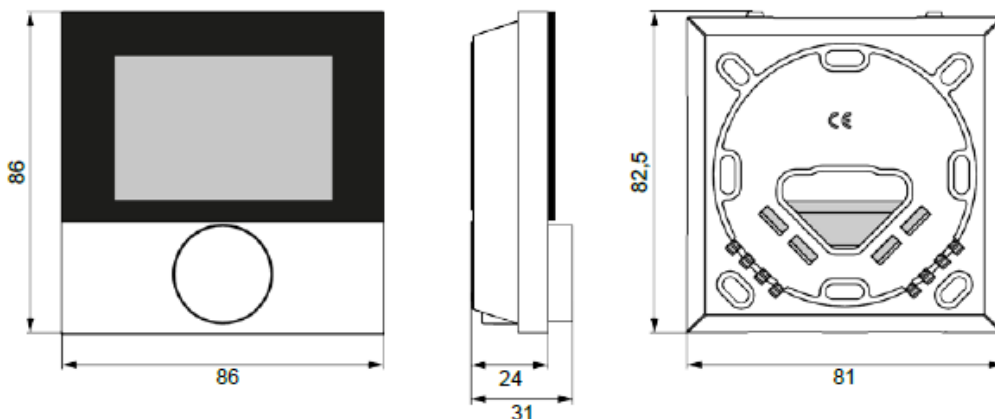
	Menü Life-Style-Funktionen		Nachtbetrieb
	Menü Einstellungen		Uhrzeit
	Menü Service		Soll-/Ist-Temperatur
	Urlaubsfunktion		Temperatureinheit
	Heizen	MIN	Mindesttemperatur
	Kühlen	MAX	Maximaltemperatur
	Bediensperre	Mo – Su	Wochentage
	Ausschalten		Zeitskala
AUTO	Automatikbetrieb	SET	Eingabe bestätigen
	Tagbetrieb	BACK	Zurück

3. Technische Daten

Spannungsversorgung:	230 V / 50 Hz (über Netzanschluss od. Klemmleiste)
Gangreserve:	10 Stunden
Leistungsaufnahme im Leerlauf :	<0,3W

Schaltglied:	Relais
Schaltleistung:	1 A ohmsche Last, 200 VA induktiv
Max. Anzahl Stellantriebe:	5
Max. zulässige Stromaufnahme Antriebe:	1 A
Wirksinn anschließbarer Stellantriebe:	NC / NO
Schutzart / Schutzklasse:	IP20 / II
Zulässige Umgebungstemperatur:	0 bis 50°C
Zulässige Umgebungsfeuchte:	5 bis 80%, nicht kondensierend
Lager-/Transporttemperatur:	-10°C bis +50°C
Normen und Vorschriften:	EN 60730-1 / EN 60730-2-9 / ElektroG, bzw. RoHS-Konform
Material:	ABS (Gehäuse) / Acryl Glas XT (Designscheibe)
Farbe:	RAL 9003 (Signalweiß)
Abmessungen Gehäuse (B x H x T):	86 x 86 x 31 mm
Gewicht:	105 g ± 0,5 g
Einstellbereich Solltemperaturvorgabe:	5 bis 30°C
Auflösung Solltemperaturvorgabe:	0,2 °C
Messbereich Ist-Temperatur-Erfassung:	0 bis 40°C
Messgenauigkeit:	±0,5 K (zwischen 17 und 24°C)
Ventilschutzfunktion:	alle 14 Tage für 10 Minuten
Anschlussleitung:	NYM-O 5 x 1,5 mm ²

4. Abmessungen



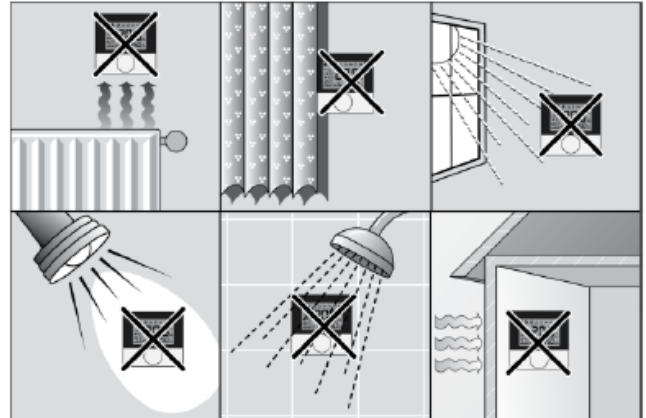
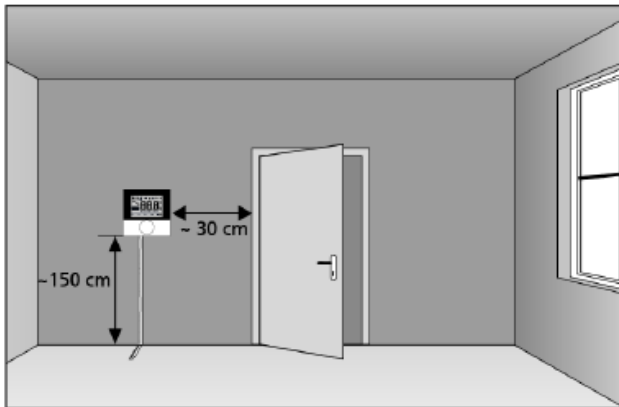
Abmessungen PRINETO Raumtemperaturregler 230V digital (alle Angaben in mm)

5. Installationshinweise

Die Installation erfolgt in nur wenigen Schritten einfach, komfortabel und intuitiv.

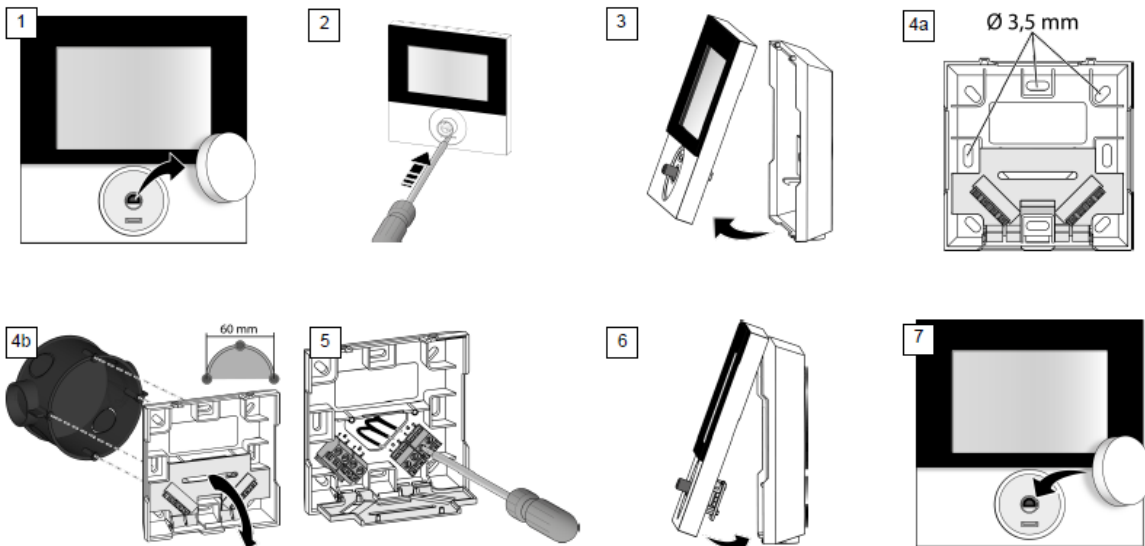
5.1. Montageort

Damit der Regler die genaue Raumtemperatur ermitteln kann, wird für die Montage ein frei zugänglicher Bereich empfohlen. An der Montageposition sollten keine Hindernisse und zusätzlichen Wärmequellen die Messung der genauen Raumtemperatur beeinträchtigen.



5.2 Montage

Die Montage der Raumbediengeräte erfolgt komfortabel aufputz oder auf einer UP-Dose und ist mit nur wenigen Handgriffen schnell erledigt.



5.3 Elektrischer Anschluss

Die Verdrahtung zwischen dem Regler und den anzuschließenden Komponenten erfolgt mit einer mehradrigen Leitung.

