

PRINETO PE-X Sanitärrohr im Rohr

Artikelnummer 878 619 x00



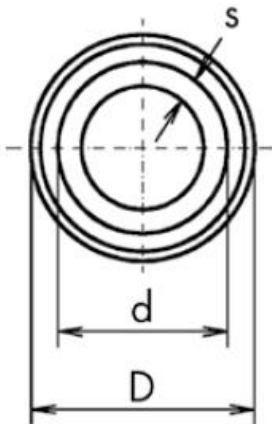
Innenrohr (wasserführend): vernetztes Polyethylen PE-X nach DIN 16892 / 16893, Rohrserie S 3,2, zugelassen nach DVGW-Arbeitsblatt W 544, Anwendungsklassen 1 und 2 nach EN ISO 15875-1, Abmessungsklasse A nach EN ISO 15875-2, ÖVGW und andere Länderzulassungen. Verpressung mit messingfarbener Schiebehülse, Bundware.
Farbe Rohr: Schwarz
Außenrohr: Wellrohr 20 bzw. 24 aus PE
Farbe Wellrohr: Schwarz



1. Werkstoff

vernetztes Polyethylen

2. Maße



Art.-Nr.	Bezeichnung	D mm	d mm	s mm	DN	Gewicht kg/m	VE
878 619 100	Sanitärrohr 16 im Rohr	25	16	2,2	12	0,173	50
878 619 200	Sanitärrohr 20 im Rohr	29	20	2,8	15	0,245	50

IVT GmbH & Co. KG
Gewerbering Nord 5
D - 91189 Rohr
Tel. +49 9876 9786-0
info@ivt-group.com
ivt-group.com