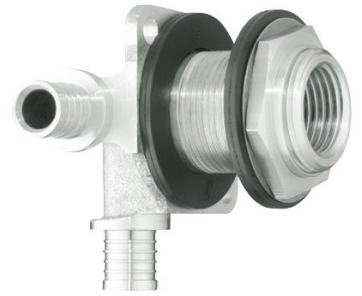


PRINETO Wanddurchführung mit Flansch, V-Durchgang, Eckform

Artikelnummer 878 650 040
 878 650 050
 878 650 041

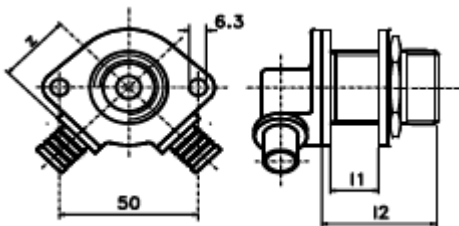


Eckform zum Durchschlaufen der Anschlüsse ohne T-Stücke.

Für Armaturenanschlüsse 1/2" aus Trockenbau-Wänden heraus (in Verbindung mit Verdrehsicherung 878 650 019) mit Heiz-, Sanitär-, Nanoflex- und Stabil-Rohr, zum Durchdringen von z. B. Gipskarton-, Pressspan- oder Betonplatten bis 30 mm Stärke (stärkere Wände in Verbindung mit Verlängerung für Wanddurchführung möglich), Gewinde M 28 x 1,5, mit 2 Schalldämmscheiben, Gleitscheibe und Sechskantmutter flach M 28 x 1,5 (SW 36).

1. Werkstoff

CW617N verzinkt, Gummi, Messing

2. Maße

Bezeichnung	Abmessung	z mm	L1 mm	L2 mm	Gewicht kg/Stück	Art.-Nr.	VE
Wanddurchführung V	16-Rp 1/2	27	30	41	0,264	878 650 040	5
Wanddurchführung V	20-Rp 1/2	27	30	41	0,276	878 650 050	5
Wanddurchführung V	16-Rp 1/2 kurz	27	24	35	0,264	878 650 041	5